

## ■ 施工事例

### テント倉庫

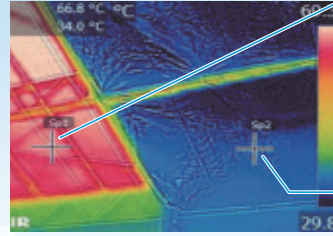
施工前



施工後



赤外線カメラ



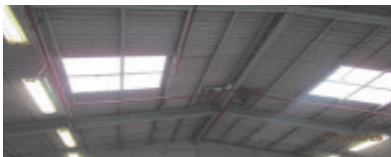
テント 66.8°C

温度差 32.8°C

施工シート 34.0°C

### 危険物倉庫

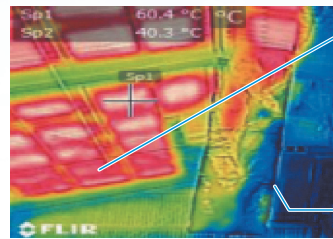
施工前



施工後



赤外線カメラ



屋根 60.4°C

温度差 20.1°C

施工シート 40.3°C

### 省エネ

#### 輻射熱(放射熱)97% カット



遮熱性能によって最高97%の輻射熱をカットし、建物の省エネ効果を劇的に向上させます。

#### 省エネルギー



優れた遮熱性が建物の冷暖房効率を向上させて省エネルギーに寄与します。

### 高品質

#### 防水性 WVTR(水蒸気透過速度)



水や水蒸気を多く含む空気の浸透を防止し、結露や腐食、白カビの防止を意図して設計された高品質の防湿材です。

#### UV・熱安定性



極端な温度変化の下でも素材が変化することなく安定して効果を発揮します。

#### 不燃性



国土交通省不燃材認定取得済  
認定番号 NM-4139

### 軽量・丈夫

#### 補助材不要



丈夫で耐久性が高く、補助材を使うことなく、そのまま設置できるように設計されています。

#### 引裂抵抗と突刺抵抗



内部に引き裂きや突き刺しにも耐えられる十分な補強材を使用しております。

#### 軽量



軽量かつ丈夫な為、設置作業がスピーディーに出来ます。

## ■ 遮断熱施工の比較表

	キープサーモウォール	遮熱塗料(断熱塗料)	その他工法(日陰施工・緑化など)
遮熱効果(春・夏・秋)	◎ 高い	○	○
遮熱効果(冬)	○ 屋内の熱を保湿	△ 野外施工なので効果が薄い	△ 若干の効果
断続効果	◎ 変わらない	△ 汚れなどにより落ちる	◎ 変わらない
コスト	◎ 安い	△ 比較的高い	△~○ 工法により変わる
メンテナンス	◎ メンテナンス不要	○ 汚れ・耐久の確認	△~○ 工法により変わる
施工場所	◎ 屋根・壁	◎ 屋根・壁	△ 屋根
外観	◎ 変わらない	△ 選択できる色が少ない	○ 外観が変わる

## メンテナンス&リニューアル 株式会社テクノ

埼玉県さいたま市見沼区南中丸 307-3  
埼玉県知事許可(般-2)第 57360 号  
営業時間 平日9:00~17:00

☎ 048-685-1681

安心の地元密着・自社施工  
顔の見える工事店です

設立 昭和62年4月1日  
資本金 4,500万円  
代表者 関口 芳雄

テクノ さいたま市 🔍

<http://www.eye-techno.co.jp>

